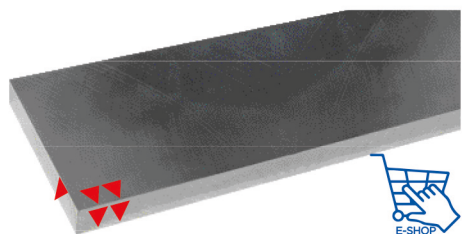


LA 2343 - Llantas de precisión

Espesor y laterales fresados, 2 extremos cortados a sierra - Longitud 1005 mm

2343F4 L1005



Espesor: 0, +0,25 mm, Ra 3,2 - Ancho: 0, +0,4 mm, Ra 3,2
Longitud 1005 mm : 0, +25 mm, Ra 25

▼ : Cortado, Ra 25 - ▼▼ : Fresado, Ra 3,2 - *4 cantos cortados

Producto no utilizable para la fabricación de improntas con pulido óptico.

Esp.	Ancho	Código Lugand	Peso kg
4,4	20,4	45 42 285	0,70
	25,4	45 42 286	0,88
	30,4	45 42 287	1,05
	40,4	45 42 289	1,39
	50,4	45 42 290	1,74
	60,4	45 42 291	2,08
	80,4	45 42 294	2,77
	100,4	45 42 295	3,46
5,4	10,4	45 42 296	0,44
	12,4	45 42 297	0,52
	16,4	45 42 299	0,69
	20,4	45 42 300	0,86
	25,4	45 42 301	1,08
	30,4	45 42 302	1,29
	40,4	45 42 304	1,71
	50,4	45 42 305	2,13
	70,4	45 42 308	2,98
	80,4	45 42 309	3,40
6,2 - 6,4	10,4	45 42 311	0,52
	12,4	45 42 312	0,62
	15,4	45 42 313	0,77
	16,4	45 42 314	0,82
	20,4	45 42 412	0,99
	25,4	45 42 413	1,23
	30,4	45 42 414	1,48
	40,4	45 42 415	1,96
	50,4	45 43 006	2,45
	60,4	45 42 416	2,94
63,4	45 42 322	3,18	
70,4	45 42 429	3,42	
80,4	45 42 417	3,91	
100,4	45 43 012	4,88	
150,4	45 42 418	7,31	
200,4	45 42 419	9,74	

Esp.	Ancho	Código Lugand	Peso kg
8,2 - 8,4	10,4	45 42 326	0,68
	12,4	45 42 327	0,82
	16,4	45 42 329	1,08
	20,4	45 43 030	1,31
	25,4	45 43 031	1,63
	30,4	45 43 032	1,95
	40,4	45 43 034	2,60
	50,4	45 43 035	3,24
	60,4	45 43 036	3,88
	70,4	45 43 038	4,53
	80,4	45 43 039	5,17
	90,4	45 42 422	5,81
	100,4	45 43 041	6,45
	125,4	45 42 341	8,26
150,4	45 43 046	9,67	
200,4	45 43 051	12,88	
10,4	10,4	45 46 016	0,85
	12,4	45 42 347	1,01
	15,4	45 42 348	1,26
	16,4	45 42 349	1,34
	20,4	45 43 059	1,66
	25,4	45 43 060	2,07
	30,4	45 43 061	2,48
	40,4	45 43 063	3,29
	50,4	45 43 064	4,11
	60,4	45 43 065	4,92
	70,4	45 43 067	5,74
	80,4	45 43 068	6,55
	100,4	45 43 070	8,19
	120,4	45 43 072	9,82
125,4	45 42 351	10,22	
150,4	45 43 075	12,26	
160,4	45 42 352	13,08	
200,4	45 43 080	16,34	

Esp.	Ancho	Código Lugand	Peso kg
12,4	12,4	45 46 017	1,21
	15,4	45 42 354	1,50
	20,4	45 43 088	1,98
	25,4	45 43 089	2,47
	30,4	45 43 090	2,95
	40,4	45 43 092	3,93
	50,4	45 43 093	4,90
	60,4	45 43 094	5,87
	70,4	45 43 096	6,84
	80,4	45 43 097	7,82
15,4	100,4	45 43 099	9,76
	125,4	45 42 357	12,19
	200,4	45 43 109	19,48
	15,4	45 46 018	1,86
	20,4	45 43 117	2,46
	25,4	45 43 118	3,07
	30,4	45 43 119	3,67
	40,4	45 43 121	4,88
	50,4	45 43 122	6,08
	60,4	45 43 123	7,29
16,4	70,4	45 43 125	8,50
	80,4	45 43 126	9,71
	125,4	45 42 362	15,14
	16,4	45 46 019	2,11
	20,4	45 43 146	2,62
	25,4	45 43 147	3,27
	30,4	45 43 148	3,91
	50,4	45 43 151	6,48
	80,4	45 43 155	10,34
	160,4	45 42 366	20,62
20,4	20,4	45 46 175	3,26
	25,4	45 43 176	4,06
	30,4	45 43 177	4,86
	40,4	45 43 179	6,46
	50,4	45 43 180	8,06

Esp.	Ancho	Código Lugand	Peso kg
20,4	60,4	45 43 181	9,66
	70,4	45 43 183	11,26
	80,4	45 43 184	12,86
	100,4	45 43 186	16,06
	150,4	45 43 191	24,05
25,4	25,4	45 46 234	5,06
	30,4	45 43 235	6,05
	40,4	45 43 237	8,04
	50,4	45 43 238	10,04
	60,4	45 43 239	12,03
	70,4	45 43 241	14,02
30,4	80,4	45 43 242	16,01
	100,4	45 43 244	19,99
	30,4	45 46 293	7,24
	40,4	45 43 295	9,63
	50,4	45 43 296	12,01
	60,4	45 43 297	14,39
40,4	80,4	45 43 300	19,16
	100,4	45 43 302	23,93
	120,4	45 43 304	28,69
	125,4	45 42 380	29,88
	40,4	45 46 382	12,79
50,4	50,4	45 43 383	15,96
	60,4	45 43 384	19,13
	70,4	45 43 386	22,30
	50,4	45 46 441	19,91
	60,4	45 43 442	23,86
100,4	70,4	45 43 444	27,81
	80,4	45 43 445	31,76
100,4	45 43 447	39,67	

LA 2343 ESR - Acero para tratamiento térmico

50 36

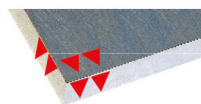
EN X37 CrMoV5.1 ESR (antiguo AFNOR EZ38CDV5.1) W.Nr 1.2343 ESU – AISI H11ESR

Elaboración en modo refusión por electrodo consumible

LA 2343 ESR - Llantas de precisión

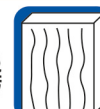
Espesor, laterales y 2 extremos fresados - Longitud 450 mm

2343 ESR F6



Espesor: 0, +0,2 mm, Ra 3,2 - Ancho: 0, +0,4 mm, Ra 3,2
Longitud 450 mm : +0, +0,4 mm, Ra 3,2

▼▼ : Fresado, Ra 3,2



+ N° de colada
Sentido fibras en sentido longitudinal

Esp.	Ancho	Código Lugand	Peso kg
12	50	45 41 010	2,11
	100	45 41 020	4,21
	150	45 41 030	6,32
	250	45 41 040	10,53

Esp.	Ancho	Código Lugand	Peso kg
20	50	45 41 050	3,51
	100	45 41 060	7,02
	150	45 41 070	10,53
	250	45 41 080	17,55

Esp.	Ancho	Código Lugand	Peso kg
30	50	45 41 090	5,27
	100	45 41 100	10,53
	150	45 41 110	15,80
	250	45 41 120	26,33

Esp.	Ancho	Código Lugand	Peso kg
50	50	45 41 130	8,78
	100	45 41 140	17,55
	150	45 41 150	26,33
	250	45 41 160	43,88